



REZYDENCJE
PIASECZNO

INWESTOR



CONSTEEL Sp. z o.o.
Cybernetyki 4A / U4, 02-677 Warszawa
www.consteel.eu

BUDYNEK MIESZKALNY
JEDNORODZINNY ZLOKALIZOWANY PRZY
UL. PRZESMYCKIEGO / CHYLICZKOWSKIEJ
W PIASECZNI

POWIERZCHNIA PARTERU

0.1	HOL	9,06 m ²
0.2	GARDEROBA	4,14 m ²
0.3	KORYTARZ	8,19 m ²
0.4	POMIESZCZENIE TECHNICZNE / PRALNIA	6,13 m ²
0.5	WC	3,53 m ²
0.6	POKÓJ	13,75 m ²
0.7	JADALNIA	9,26 m ²
0.8	ANEKS KUCHENNY	15,28 m ²
0.9	SPIŻARNIA	4,58 m ²
0.10	SALON	25,40 m ²
0.11	GARAŻ	34,18 m ²

POWIERZCHNIA UŻYTKOWA ŁĄCZNIE

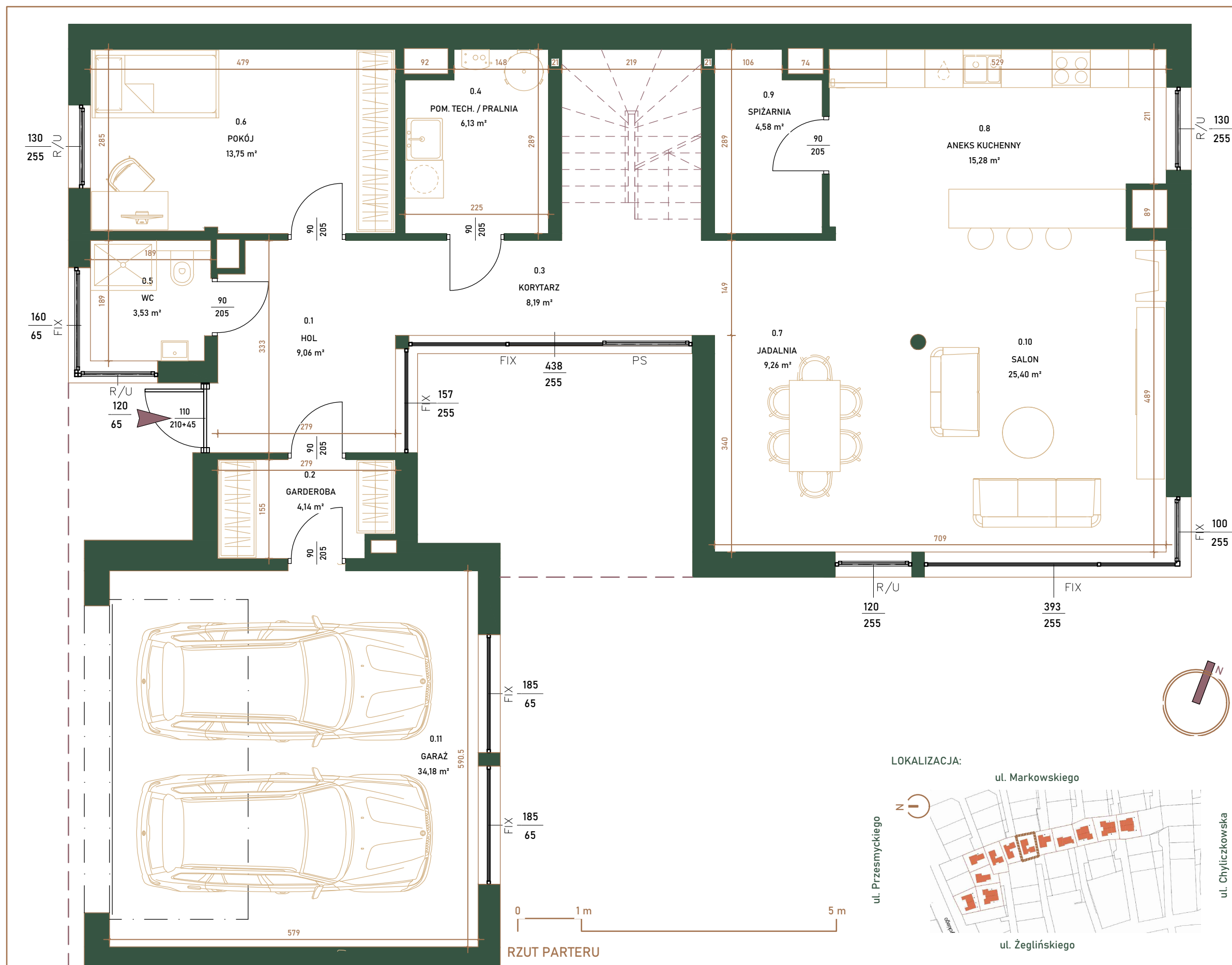
PARTER	133,50 m ²
PIĘTRO	110,41 m ²
ŁĄCZNIE:	243,91 m ²

LEGENDA

	Ściany konstrukcyjne oraz nienadające się do demontażu		Wejście do budynku
	Ściany działowe nadające się do demontażu		Wymiar okna / drzwi
	Balustrada pełna		Balustrada stalowa lub wypełniona szkłem

SPOSÓB OTWIERANIA OKIEN

	okno rozwierno-uchylne		okno tylko uchylne
	okno przesuwne		okno stałe



LOKALIZACJA:



RZUT PARTERU

UWAGI

- Powierzchnie pomieszczeń oraz wymiary podano w stanie wykończonym tj. po odjęciu tynków.
- Rysunek opracowano na bazie projektu wykonawczego.
- Powierzchnie oraz usytuowanie elementów mogą ulec niewielkim zmianom wynikającym z realizacji obiektu.
- Na rysunku nie pokazano rozprawadzeń instalacyjnych.
- Wysokość pomieszczeń mieszkalnych od szczyty do powierzchni wykończonego sufitu parteru wynosi około 280 cm, a piętra nie mniej niż 250 cm. Lokalne obniżenia wysokości dla elementów instalacji oraz konstrukcji.
- Przedstawiona na rzutach aranżacja ścian działowych ma charakter przykładowy.

- Urządzenia sanitarne i kuchenne oraz drzwi wewnętrzne i balustrada schodów nie stanowią wyposażenia lokali mieszkalnych. Rozmieszczenie urządzeń sanitarnych i kuchennych oraz instalacji elektrycznych przedstawione jest jako przykładowe i może ulec zmianie.
- Powierzchnia użytkowa lokali mieszkalnych liczona zgodnie z zasadami zawartymi w Polskiej Normie PN-ISO 9836:2015, o której mowa w §12 Rozporządzenia Ministra Rozwoju z dn. 11.09.2020r. w sprawie szczegółowego zakresu i formy projektu budowlanego, tj. powierzchnia użytkowa BUDYNKU jest obliczona w metrach kwadratowych z dokładnością do dwóch miejsc po przecinku dla wymiarów BUDYNKU w stanie wykończonym na poziomie podłogi, nie licząc listew przypodłogowych, progów itp. Nie są wliczane powierzchnie otworów na drzwi i okna oraz nisze w elementach zamykających. Do powierzchni użytkowej została doliczona powierzchnia schodów i garażu.
- Na planie nie pokazano lokalizacji drzew istniejących.

BIURO SPRZEDAŻY

EN CASA
NEW DEVELOPMENT

EN CASA Sp. z o.o.
ul. Studencka 55 02-735 Warszawa
+48 609 486 822
sprzedaz@rezydencje-piaseczno.pl

BUDYNEK 7

BUDYNEK MIESZKALNY
JEDNORODZINNY ZLOKALIZOWANY PRZY
UL. PRZESMYCKIEGO / CHYLICKOWSKIEJ
W PIASECZNI

POWIERZCHNIA PIĘTRA

1.1	KLATKA SCH. / HOL	14,18 m ²
1.2	SYPIALNIA 1	25,08 m ²
1.3	ŁAZIENKA 1	8,45 m ²
1.4	GARDEROBA 1	6,17 m ²
1.5	SYPIALNIA 2	13,75 m ²
1.6	SYPIALNIA 3	16,95 m ²
1.7	SYPIALNIA 4	19,42 m ²
1.8	ŁAZIENKA 2	5,50 m ²

POWIERZCHNIA DODATKOWA

TARAS II	12,31 m ²
TARAS III (nieużytkowy)	32,43 m ²

POWIERZCHNIA UŻYTKOWA ŁĄCZNIE

PARTER	133,50 m ²
PIĘTRO	110,41 m ²
ŁĄCZNIE:	243,91 m²

LEGENDA

	Ściany konstrukcyjne oraz nienadające się do demontażu		szer.	Wymiar okna / drzwi
	Ściany działowe nadające się do demontażu		wys.	Wymiar okna / drzwi
	Balustrada stalowa lub wypełniona szkłem		R/U	okno rozwierno-uchylne
	Balustrada pełna		U	okno tylko uchylne
			PS	okno przesuwne
			FIX	okno stałe

SPOSÓB OTWIERANIA OKIEN

	R/U	okno rozwierno-uchylne		U	okno tylko uchylne
	PS	okno przesuwne		FIX	okno stałe



LOKALIZACJA:



RZUT PIĘTRA



UWAGI

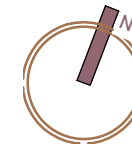
1. Powierzchnie pomieszczeń oraz wymiary podano w stanie wykończonym tj. po odjęciu tynków.
2. Rysunek opracowano na bazie projektu wykonawczego.
3. Powierzchnie oraz usytuowanie elementów mogą ulec niewielkim zmianom wynikającym z realizacji obiektu.
4. Na rysunku nie pokazano rozprawadzeń instalacyjnych.
5. Wysokość pomieszczeń mieszkalnych od szlichty do powierzchni wykończonego sufitu parteru wynosi około 280 cm, a piętra nie mniej niż 250 cm. Lokalne obniżenia wysokości dla elementów instalacji oraz konstrukcji.
6. Przedstawiona na rzutach aranżacja ścian działowych ma charakter przykładowy.

7. Urządzenia sanitarne i kuchenne oraz drzwi wewnętrzne i balustrada schodów nie stanowią wyposażenia lokali mieszkalnych. Rozmieszczenie urządzeń sanitarnych i kuchennych oraz instalacji elektrycznych przedstawione jest jako przykładowe i może ulec zmianie.
8. Powierzchnia użytkowa lokali mieszkalnych liczona zgodnie z zasadami zawartymi w Polskiej Normie PN-ISO 9836:2015, o której mowa w §12 Rozporządzenia Ministra Rozwoju z dn. 11.09.2020r. w sprawie szczegółowego zakresu i formy projektubudowlanego, tj. powierzchnia użytkowa BUDYNKU jest obliczona w metrach kwadratowych z dokładnością do dwóch miejsc po przecinku dla wymiarów BUDYNKU w stanie wykończonym na poziomie podłogi, nie licząc listew przypodłogowych, progów itp. Nie są wliczane powierzchnie otworów na drzwi i okna oraz nisze w elementach zamykających. Do powierzchni użytkowej została doliczona powierzchnia schodów i garażu.
9. Na planie nie pokazano lokalizacji drzew istniejących.

BIURO SPRZEDAŻY

EN CASA
NEW DEVELOPMENT

EN CASA Sp. z o.o.
ul. Studencka 55 02-735 Warszawa
+48 609 486 822
sprzedaz@rezydencje-piaseczno.pl



INWESTOR



CONSTEEL Sp. z o.o.
Cybernetyki 4A / U4, 02-677 Warszawa
www.consteel.eu

BUDYNEK MIESZKALNY
JEDNORODZINNY ZLOKALIZOWANY PRZY
UL. PRZESMYCKIEGO / CHYLICKOWSKIEJ
W PIASECZNI

ZESTAWIENIE POWIERZCHNI

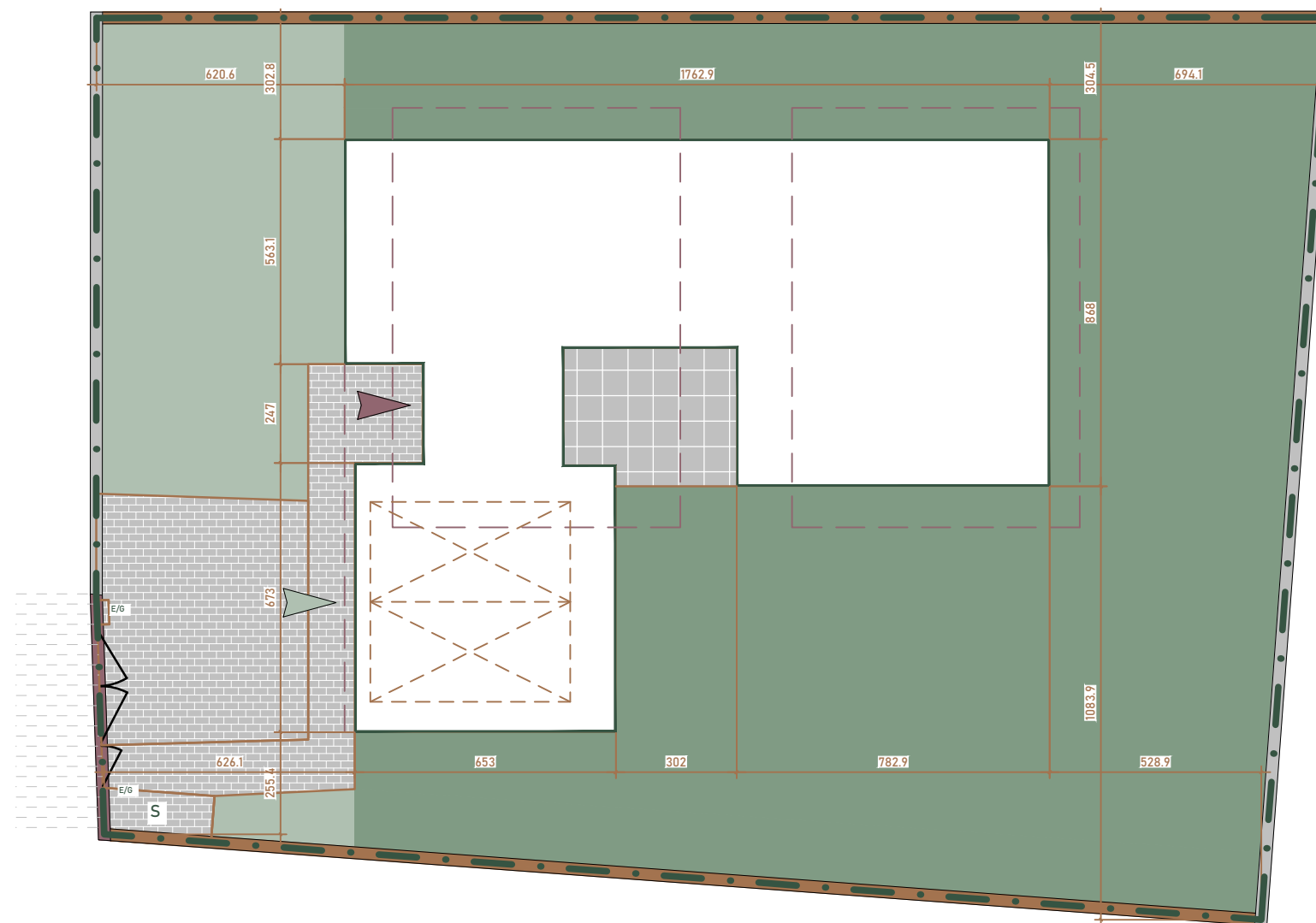
POWIERZCHNIA DZIA ŁKI	643,42 m ²
POWIERZCHNIA ZABUDOWANA	-- m ²
POWIERZCHNIA UTWARDZONA	-- m ²
POWIERZCHNIA BIOLOGICZNIE CZYNNA	-- m ²

LEGENDA

Budynek	Granica działki
Ogród	Wejście do budynku
Przedogród z pojazdem	Wjazd do garażu
Droga dojazdowa wewnętrzna	Śmietnik
Taras	Skrzynka gazowa / elektryczna

Ogrodzenia:

Ogrodzenie istniejące
Ogrodzenie systemowe panelowe
Ogrodzenie dekoracyjne z bramą i furtką



LOKALIZACJA:



PLAN ZAGOSPODAROWANIA TERENU

UWAGI

- Powierzchnie pomieszczeń oraz wymiary podano w stanie wykończonym tj. po odjęciu tynków.
- Rysunek opracowano na bazie projektu wykonawczego.
- Powierzchnie oraz usytuowanie elementów mogą ulec niewielkim zmianom wynikającym z realizacji obiektu.
- Na rysunku nie pokazano rozprawdzeń instalacyjnych.
- Wysokość pomieszczeń mieszkalnych od szlichty do powierzchni wykończonego sufitu parteru wynosi około 280 cm, a piętra nie mniej niż 250 cm. Lokalne obniżenia wysokości dla elementów instalacji oraz konstrukcji.
- Przedstawiona na rzutach aranżacja ścian działowych ma charakter przykładowy.

- Urządzenia sanitarne i kuchenne oraz drzwi wewnętrzne i balustrada schodów nie stanowią wyposażenia lokali mieszkalnych. Rozmieszczenie urządzeń sanitarnych i kuchennych oraz instalacji elektrycznych przedstawione jest jako przykładowe i może ulec zmianie.
- Powierzchnia użytkowa lokali mieszkalnych liczona zgodnie z zasadami zawartymi w Polskiej Normie PN-ISO 9836:2015, o której mowa w §12 Rozporządzenia Ministra Rozwoju z dn. 11.09.2020r. w sprawie szczegółowego zakresu i formy projektów budowlanych, tj. powierzchnia użytkowa BUDYNKU jest obliczona w metrach kwadratowych z dokładnością do dwóch miejsc po przecinku dla wymiarów BUDYNKU w stanie wykończonym na poziomie podłogi, nie licząc listew przypodłogowych, progów itp. Nie są wliczane powierzchnie otworów na drzwi i okna oraz nisze w elementach zamykających. Do powierzchni użytkowej została doliczona powierzchnia schodów i garażu.
- Na planie nie pokazano lokalizacji drzew istniejących.

2024 01 22

BIURO SPRZEDAŻY

ENCASA
NEW DEVELOPMENT

ENCASA Sp. z o.o.
ul. Studencka 55 02-735 Warszawa
+48 609 486 822
sprzedaz@rezydencje-piaseczno.pl

BUDYNEK 7