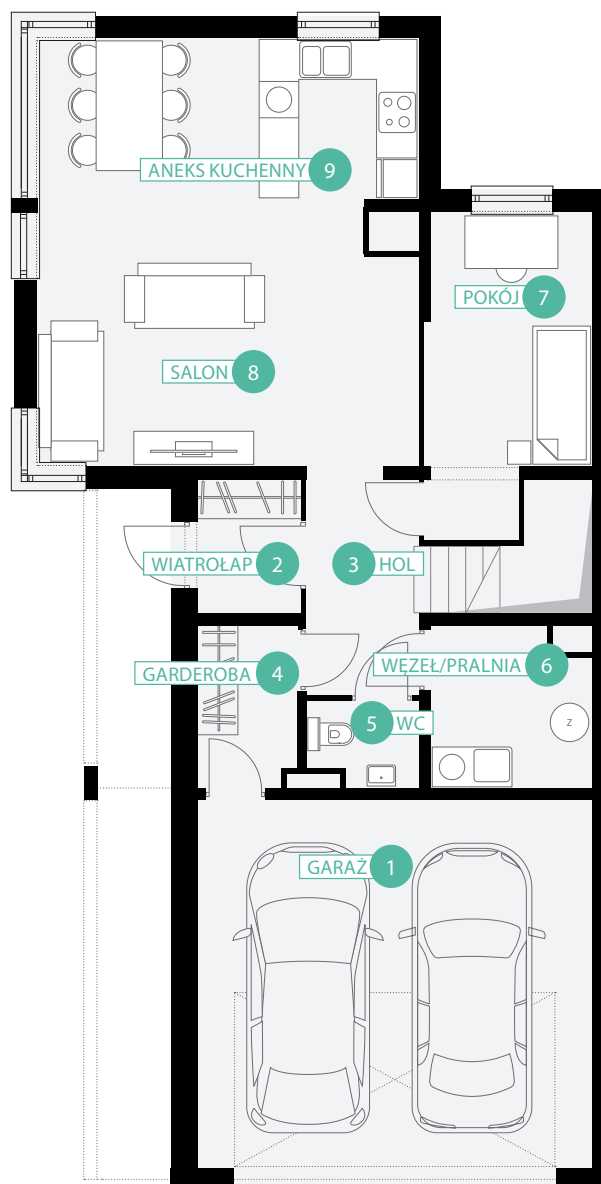
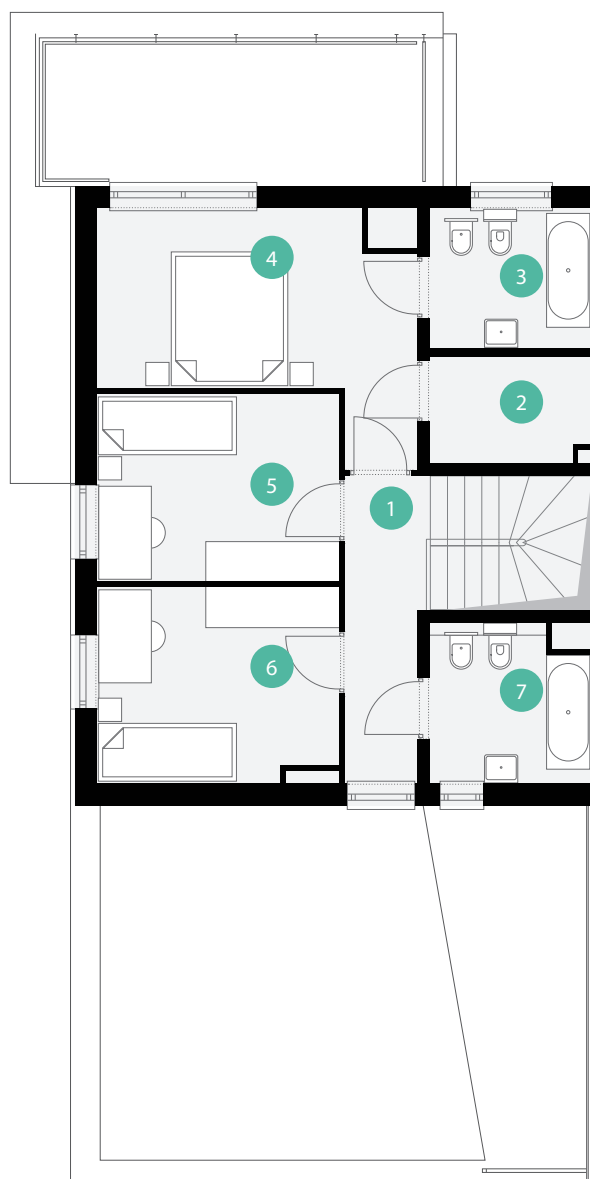


PARTER



PIĘTRO



REZYDENCJE PRZESMYCKIEGO

BUDYNEK NA DZ. 13

LOKAL NR 2 155,60 m²

NR	FUNKCJA	POWIERZCHNIA
1	Garaż	31,75 m ²
2	Wiatrołap	3,02 m ²
3	Hol	5,33 m ²
4	Garderoba	3,47 m ²
5	Wc	1,94 m ²
6	Węzeł/Pralnia	5,39 m ²
7	Pokój 1	10,69 m ²
8	Salon	22,02 m ²
9	Aneks kuchenny	13,60 m ²
PARTER RAZEM		97,21 m²

NR	FUNKCJA	POWIERZCHNIA
1	Klatka schodowa/Hol	10,15 m ²
2	Garderoba	3,67 m ²
3	Łazienka 1	4,95 m ²
4	Sypialnia 1	13,64 m ²
5	Sypialnia 2	10,19 m ²
6	Sypialnia 3	10,40 m ²
7	Łazienka 2	5,39 m ²
PIĘTRO RAZEM		58,39 m²